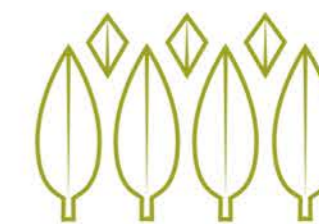
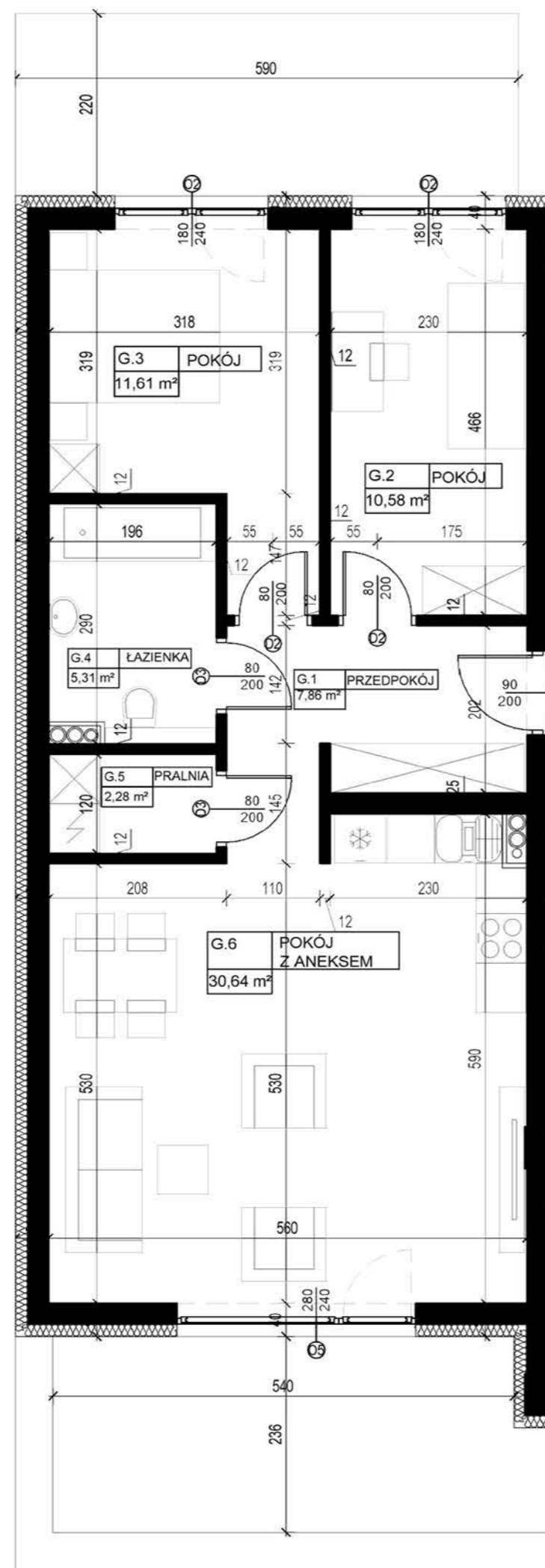


**UWAGA:**

- Powierzchnie pomieszczeń podano w stanie wykończonym.
- Przedstawiona aranżacja jest jedynie przykładowym rozwiązaniem; nie stanowi standardu wykończenia i wyposażenia lokalu.
- Wymiary liniowe na rzucie podano w stanie surowym.



**SIEDMIOLASKI  
ESTATE**



**APARTAMENTOWIEC A2**

M1		68,28 m <sup>2</sup>
G.1	PRZEDPOKÓJ	7,86 m <sup>2</sup>
G.2	POKÓJ	10,58 m <sup>2</sup>
G.3	POKÓJ	11,61 m <sup>2</sup>
G.4	ŁAZIENKA	5,31 m <sup>2</sup>
G.5	PRALNIA	2,28 m <sup>2</sup>
G.6	POKÓJ Z ANEKSEM	30,64 m <sup>2</sup>

TARAS	12,75 m <sup>2</sup>
TARAS ZIELONY	13,00 m <sup>2</sup>

**INWEST**