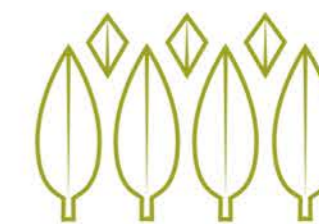
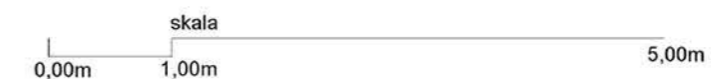
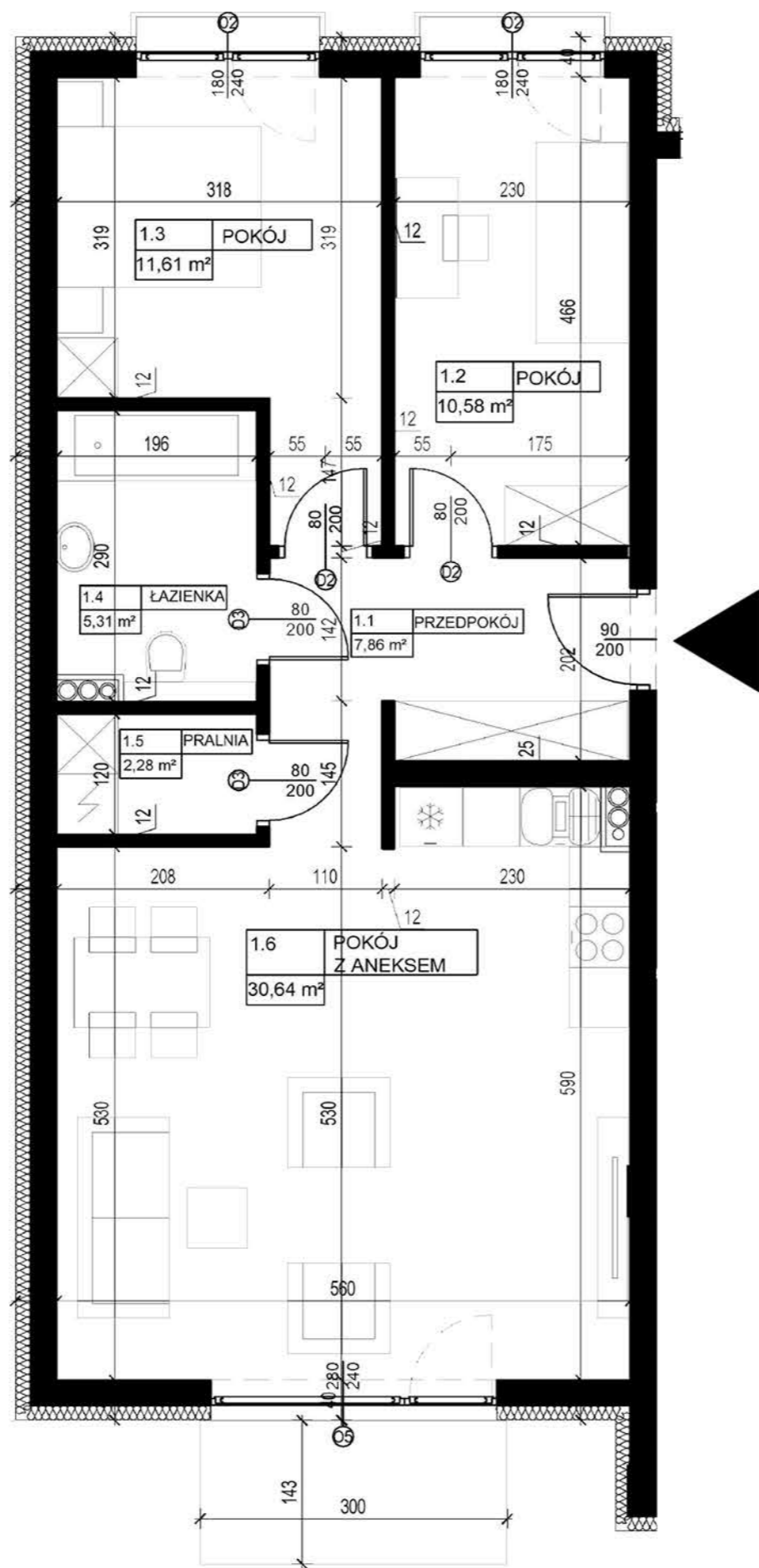
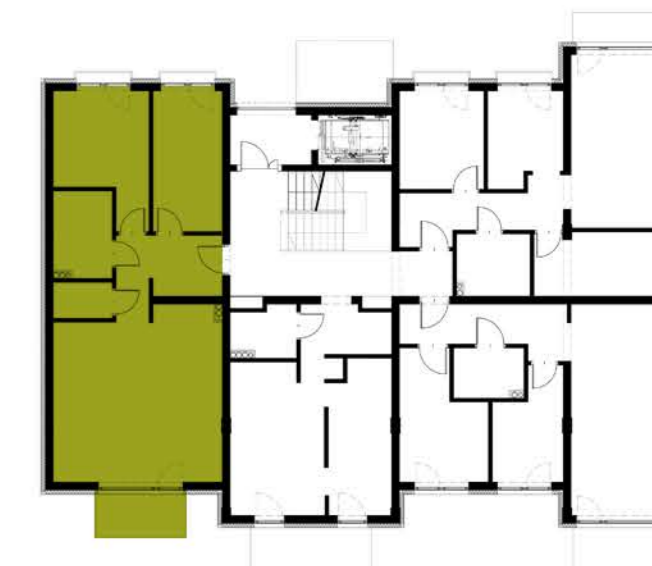


UWAGA:

- Powierzchnie pomieszczeń podano w stanie wykończonym.
- Przedstawiona aranżacja jest jedynie przykładowym rozwiązaniem; nie stanowi standardu wykończenia i wyposażenia lokalu.
- Wymiary liniowe na rzucie podano w stanie surowym.



**SIEDMIOLASKI
ESTATE**



APARTAMENTOWIEC A2

| M5 | | 68,28 m² |
|-----------|-----------------|----------------------------|
| 1.1 | PRZEDPOKÓJ | 7,86 m ² |
| 1.2 | POKÓJ | 10,58 m ² |
| 1.3 | POKÓJ | 11,61 m ² |
| 1.4 | ŁAZIENKA | 5,31 m ² |
| 1.5 | PRALNIA | 2,28 m ² |
| 1.6 | POKÓJ Z ANEKSEM | 30,64 m ² |

| | |
|---------------|---------------------------|
| BALKON | 4,30 m² |
|---------------|---------------------------|

INWEST