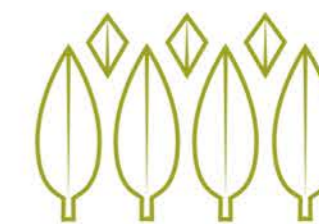
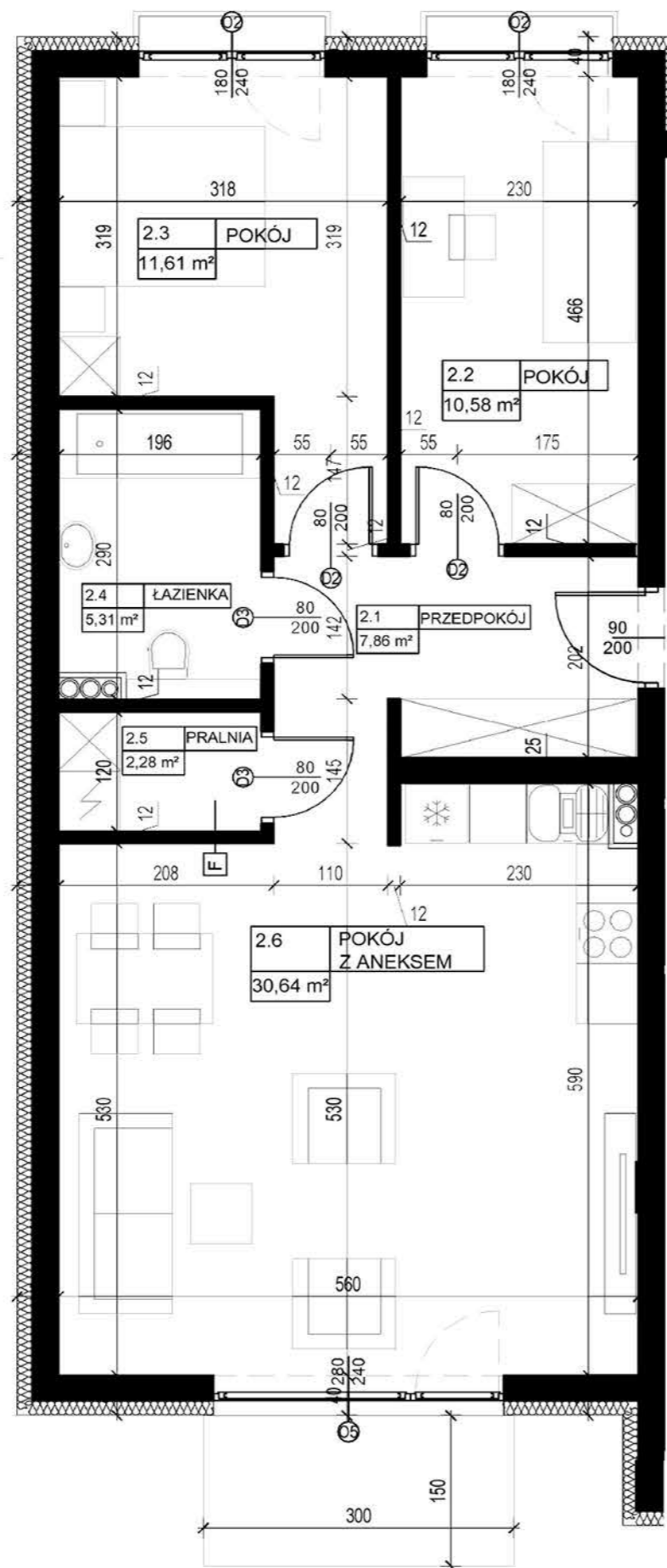


UWAGA:

- Powierzchnie pomieszczeń podano w stanie wykończonym.
- Przedstawiona aranżacja jest jedynie przykładowym rozwiązaniem; nie stanowi standardu wykończenia i wyposażenia lokalu.
- Wymiary liniowe na rzucie podano w stanie surowym.



**SIEDMIOLASKI
ESTATE**



APARTAMENTOWIEC A2

M9		68,28 m ²
2.1	PRZEDPOKÓJ	7,86 m ²
2.2	POKÓJ	10,58 m ²
2.3	POKÓJ	11,61 m ²
2.4	ŁAZIENKA	5,31 m ²
2.5	PRALNIA	2,28 m ²
2.6	POKÓJ Z ANEKSEM	30,64 m ²

BALKON	4,50 m ²
--------	---------------------

INWEST