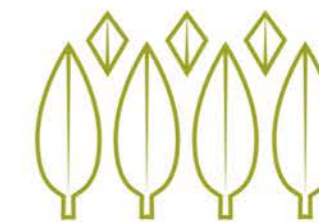
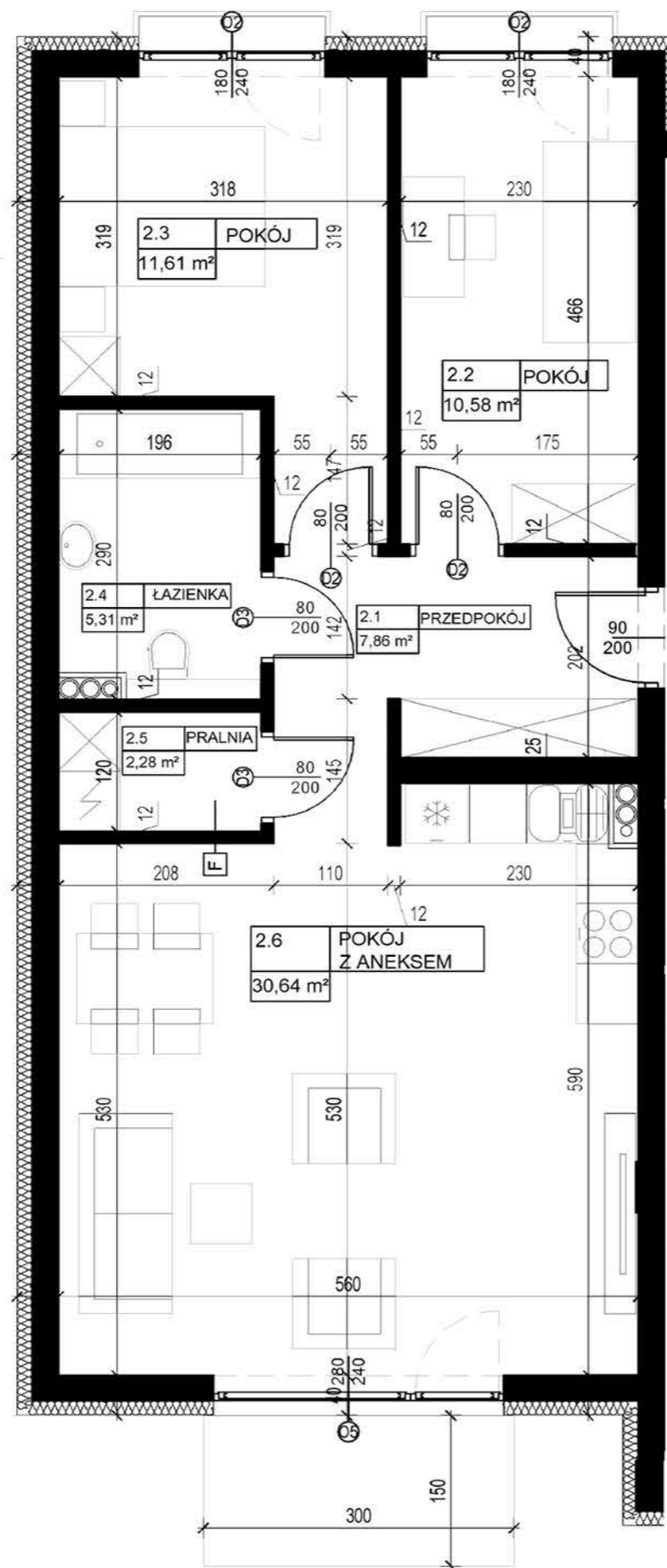


**UWAGA:**

- Powierzchnie pomieszczeń podano w stanie wykończonym.
- Przedstawiona aranżacja jest jedynie przykładowym rozwiązaniem; nie stanowi standardu wykończenia i wyposażenia lokalu.
- Wymiary liniowe na rzucie podano w stanie surowym.



**SIEDMIOLASKI  
ESTATE**



**APARTAMENTOWIEC A4**

M9		68,28 m <sup>2</sup>
2.1	PRZEDPOKÓJ	7,86 m <sup>2</sup>
2.2	POKÓJ	10,58 m <sup>2</sup>
2.3	POKÓJ	11,61 m <sup>2</sup>
2.4	ŁAZIENKA	5,31 m <sup>2</sup>
2.5	PRALNIA	2,28 m <sup>2</sup>
2.6	POKÓJ Z ANEKSEM	30,64 m <sup>2</sup>

BALKON	4,50 m <sup>2</sup>
--------	---------------------

**INWEST**