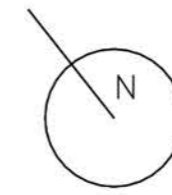
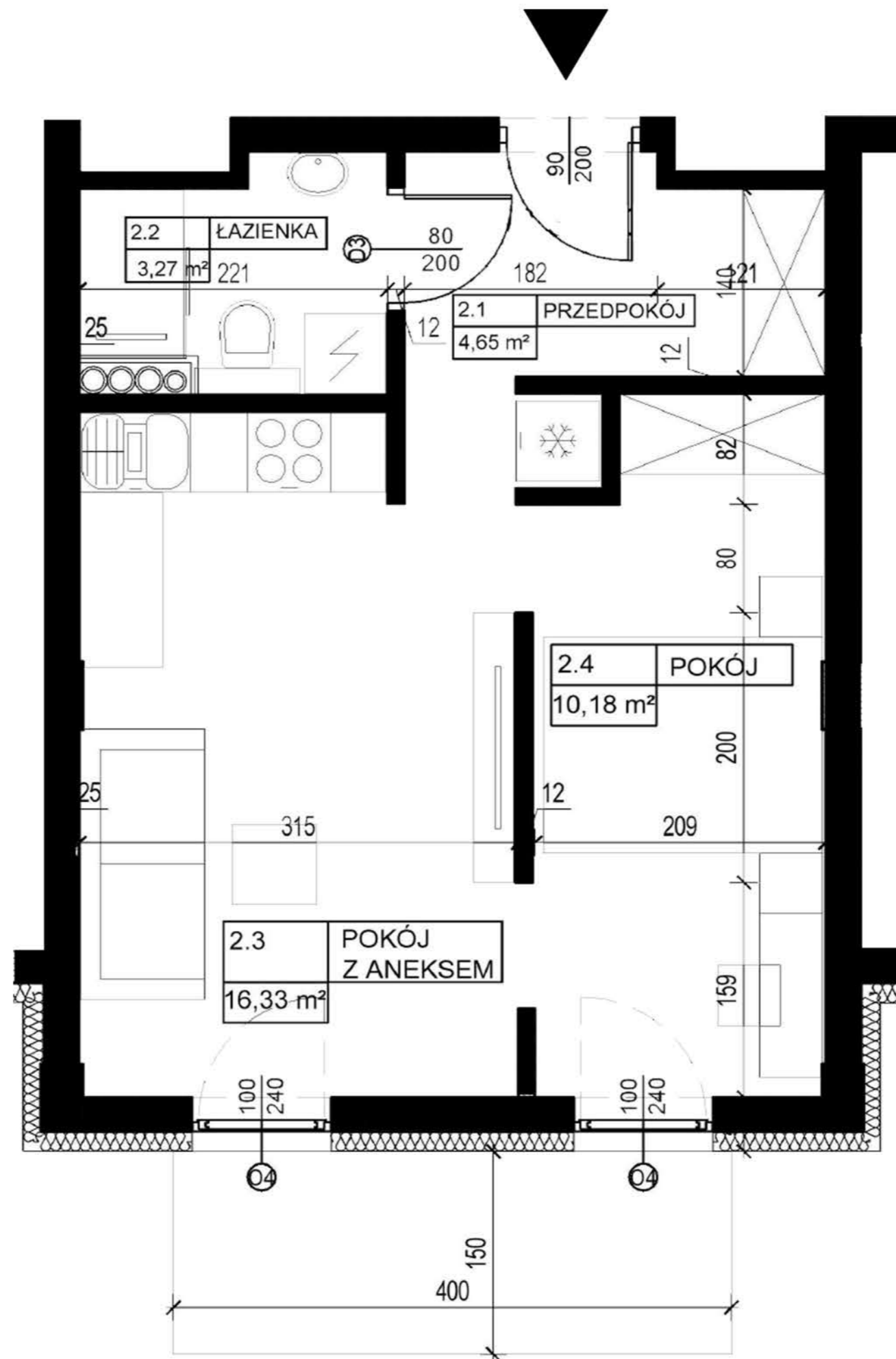


**UWAGA:**

- Powierzchnie pomieszczeń podano w stanie wykończonym.
- Przedstawiona aranżacja jest jedynie przykładowym rozwiązaniem; nie stanowi standardu wykończenia i wyposażenia lokalu.
- Wymiary liniowe na rzucie podano w stanie surowym.



**SIEDMIOLASKI  
ESTATE**



**APARTAMENTOWIEC A4**

<b>M11</b>		<b>34,43 m<sup>2</sup></b>
2.1	PRZEDPOKÓJ	4,65 m <sup>2</sup>
2.2	ŁAZIENKA	3,27 m <sup>2</sup>
2.3	POKÓJ Z ANEKSEM	16,33 m <sup>2</sup>
2.4	POKÓJ	10,18 m <sup>2</sup>

<b>BALKON</b>	<b>6,00 m<sup>2</sup></b>
---------------	---------------------------

**INWEST**

5,00m