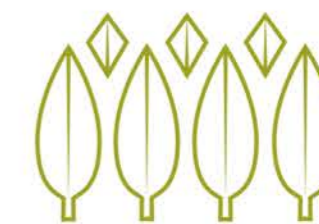
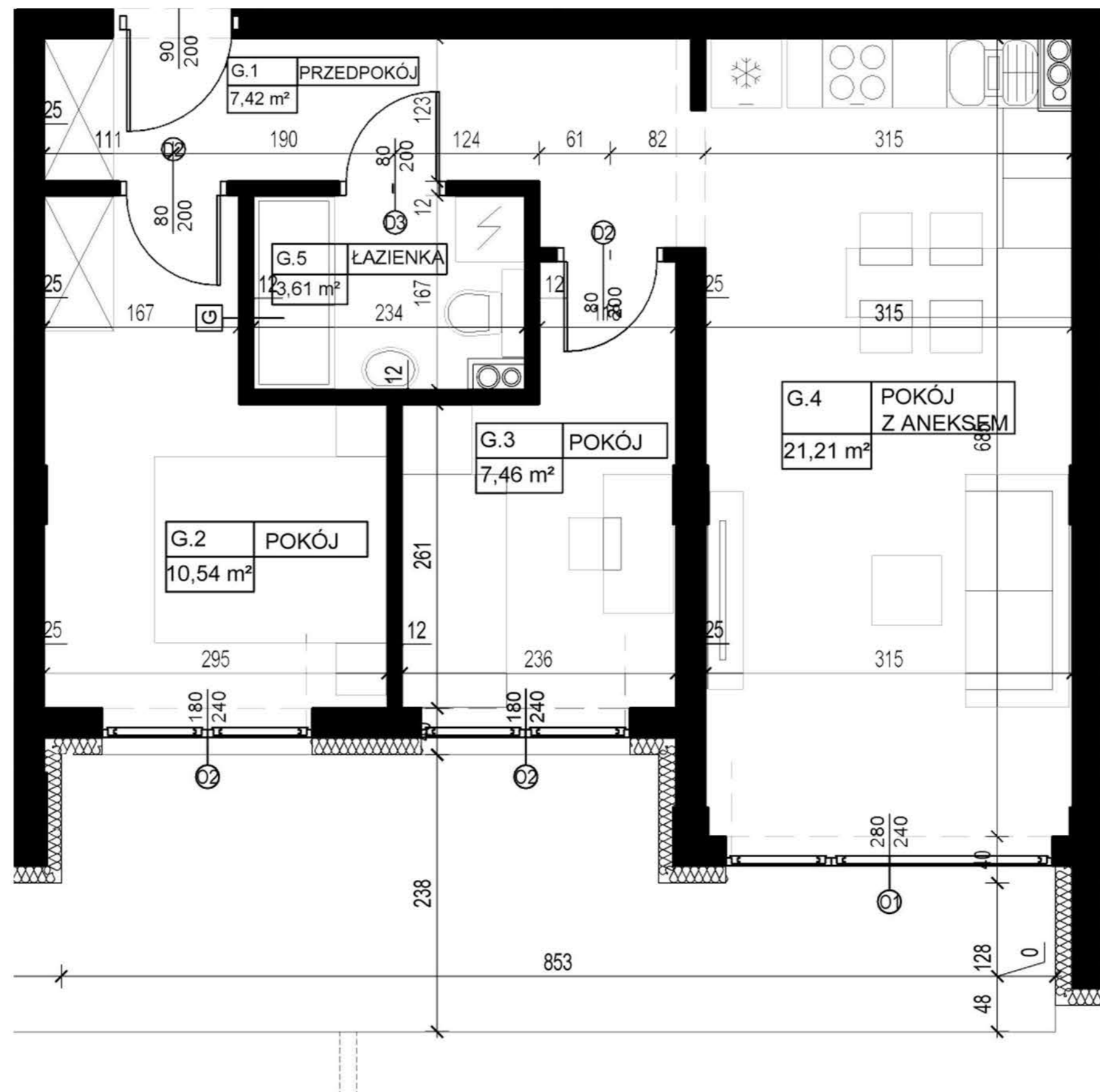




**UWAGA:**

- Powierzchnie pomieszczeń podano w stanie wykończonym.
- Przedstawiona aranżacja jest jedynie przykładowym rozwiązaniem; nie stanowi standardu wykończenia i wyposażenia lokalu.
- Wymiary liniowe na rzucie podano w stanie surowym.



**SIEDMIOLASKI  
ESTATE**



**APARTAMENTOWIEC A1**

M5		50,24 m <sup>2</sup>
G.1	PRZEDPOKÓJ	7,42 m <sup>2</sup>
G.2	POKÓJ	10,54 m <sup>2</sup>
G.3	POKÓJ	7,46 m <sup>2</sup>
G.4	POKÓJ Z ANEKSEM	21,21 m <sup>2</sup>
G.5	ŁAZIENKA	3,61 m <sup>2</sup>

TARAS	16,50 m <sup>2</sup>
-------	----------------------

**INWESTOR**