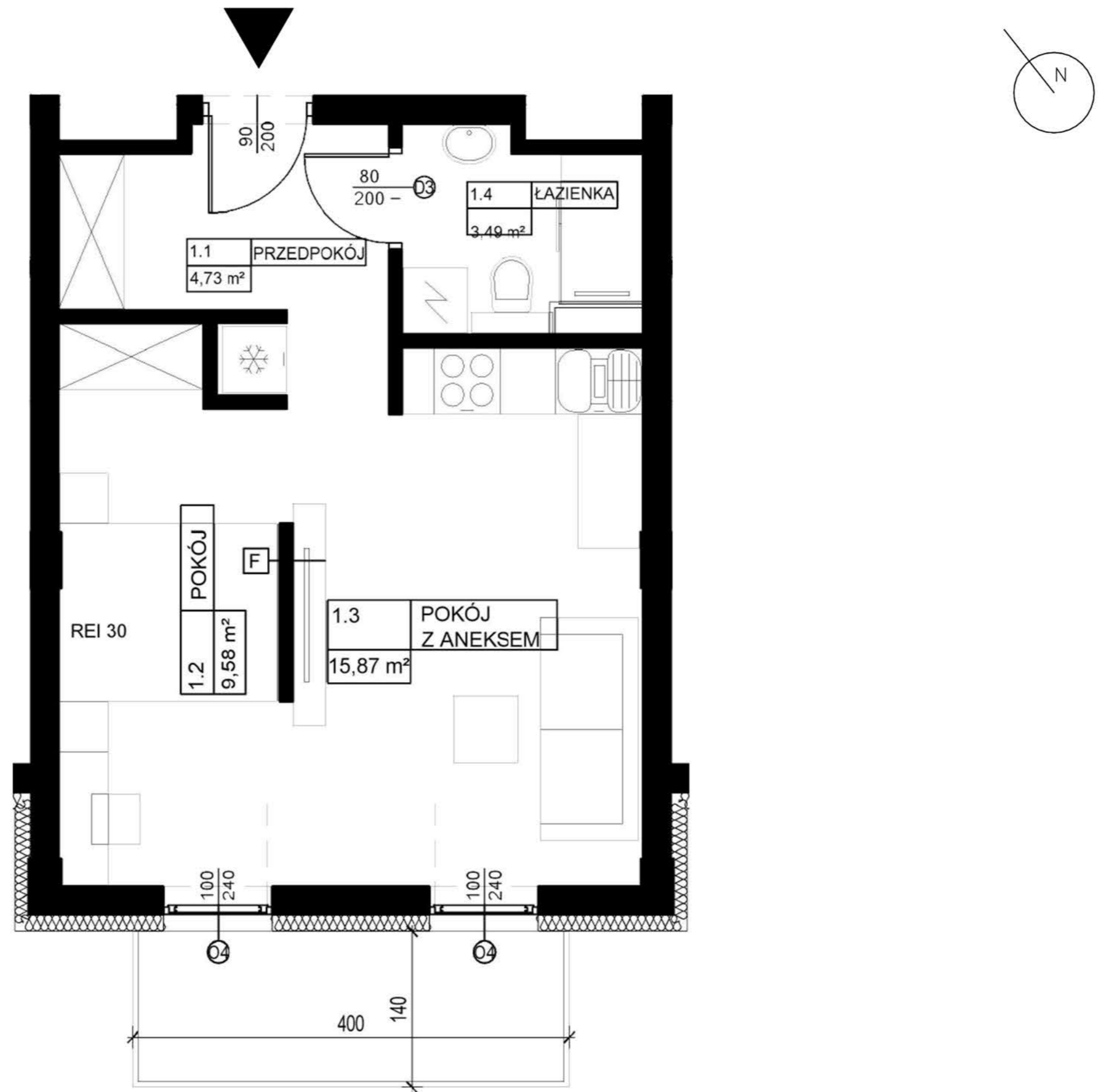


UWAGA:

- Powierzchnie pomieszczeń podano w stanie wykończonym.
- Przedstawiona aranżacja jest jedynie przykładowym rozwiązaniem; nie stanowi standardu wykończenia i wyposażenia lokalu.
- Wymiary liniowe na rzucie podano w stanie surowym.



**SIEDMIOLASKI
ESTATE**



APARTAMENTOWIEC A1

M9		33,67 m ²
1.1	PRZEDPOKÓJ	4,73 m ²
1.2	POKÓJ	9,58 m ²
1.3	POKÓJ Z ANEKSEM	15,87 m ²
1.4	ŁAZIENKA	3,49 m ²

BALKON	5,60 m ²
--------	---------------------

INWESTOR