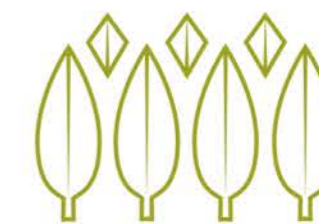
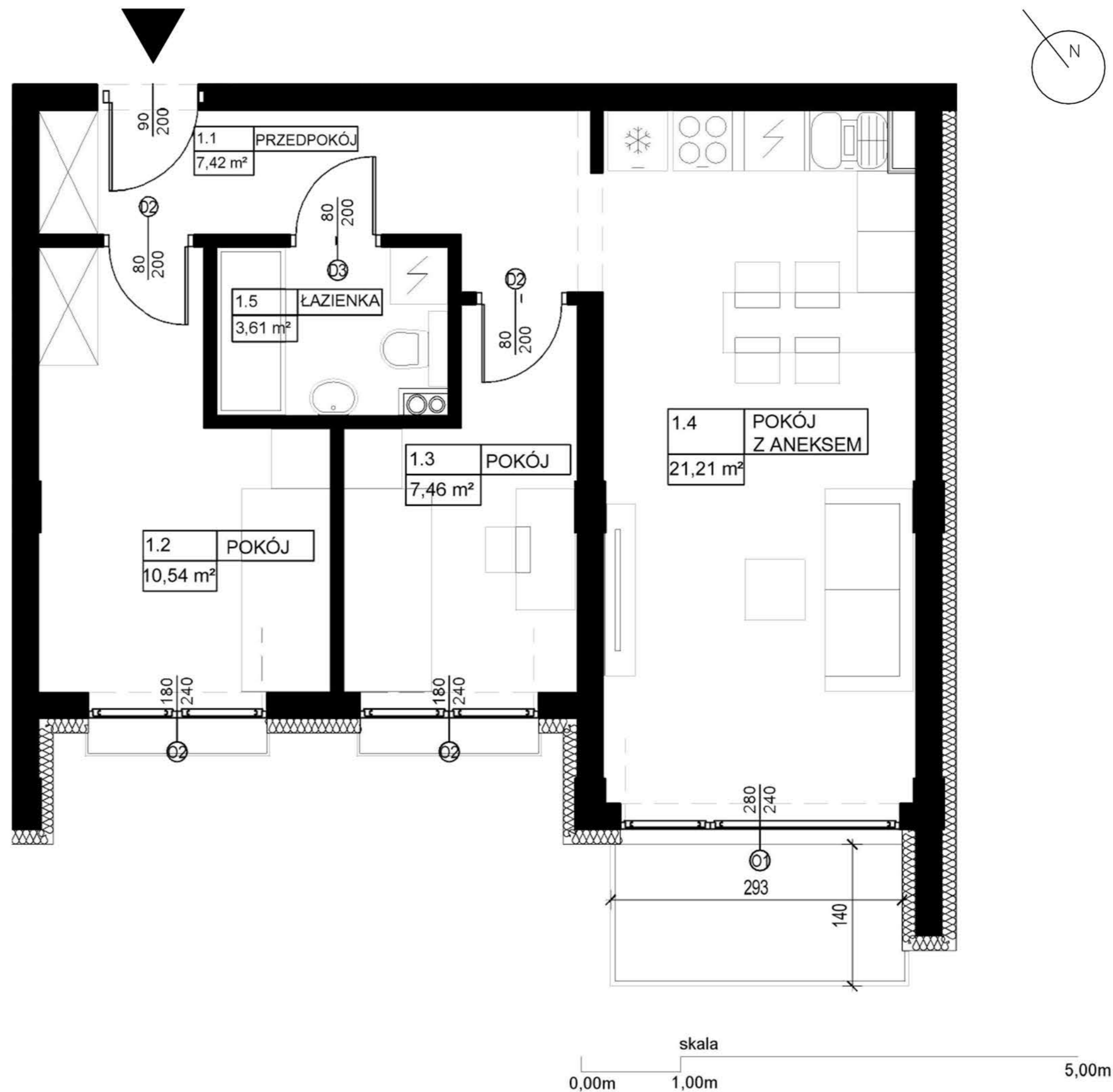


**UWAGA:**

- Powierzchnie pomieszczeń podano w stanie wykończonym.
- Przedstawiona aranżacja jest jedynie przykładowym rozwiązaniem; nie stanowi standardu wykończenia i wyposażenia lokalu.
- Wymiary liniowe na rzucie podano w stanie surowym.



**SIEDMIOLASKI  
ESTATE**



**APARTAMENTOWIEC A1**

| M10 |                 | 50,24 m <sup>2</sup> |
|-----|-----------------|----------------------|
| 1.1 | PRZEDPOKÓJ      | 7,42 m <sup>2</sup>  |
| 1.2 | POKÓJ           | 10,54 m <sup>2</sup> |
| 1.3 | POKÓJ           | 7,46 m <sup>2</sup>  |
| 1.4 | POKÓJ Z ANEKSEM | 21,21 m <sup>2</sup> |
| 1.5 | ŁAZIENKA        | 3,61 m <sup>2</sup>  |

|        |                     |
|--------|---------------------|
| BALKON | 4,15 m <sup>2</sup> |
|--------|---------------------|

**INWESTOR**