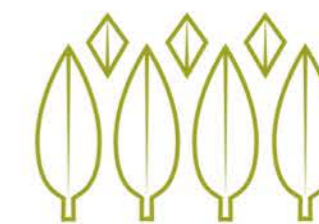
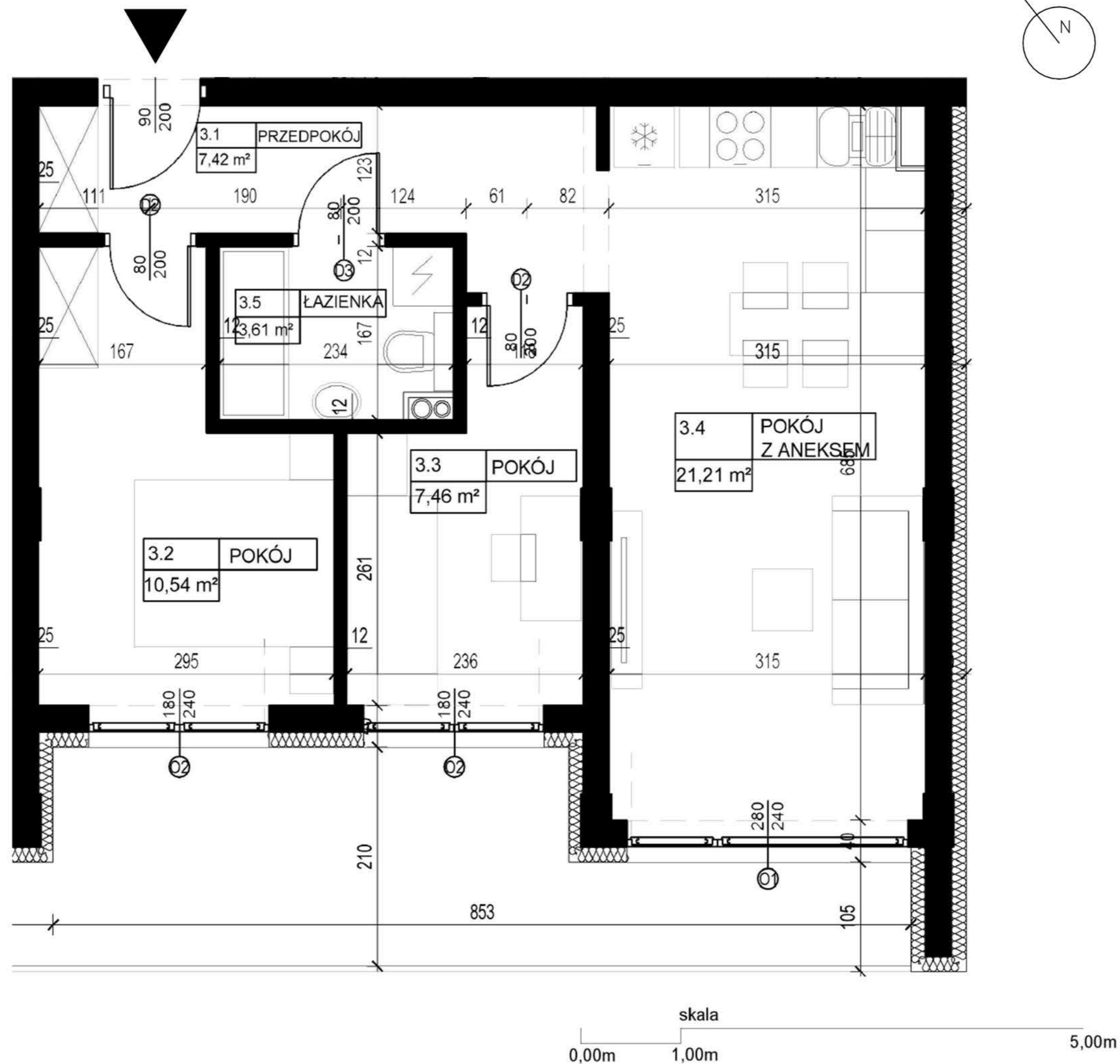


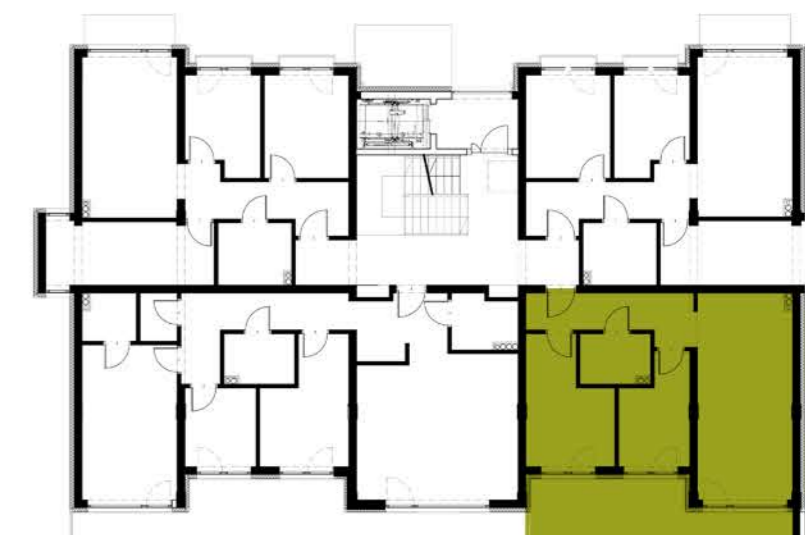


UWAGA:

- Powierzchnie pomieszczeń podano w stanie wykończonym.
- Przedstawiona aranżacja jest jedynie przykładowym rozwiązaniem; nie stanowi standardu wykończenia i wyposażenia lokalu.
- Wymiary liniowe na rzucie podano w stanie surowym.



**SIEDMIOLASKI
ESTATE**



APARTAMENTOWIEC A1

M19		50,24 m ²
3.1	PRZEDPOKÓJ	7,42 m ²
3.2	POKÓJ	10,54 m ²
3.3	POKÓJ	7,46 m ²
3.4	POKÓJ Z ANEKSEM	21,21 m ²
3.5	ŁAZIENKA	3,61 m ²

TARAS	14,60 m ²
-------	----------------------

INWESTOR