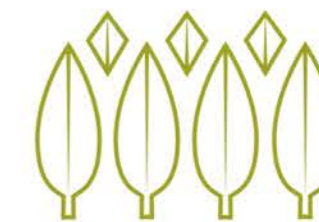
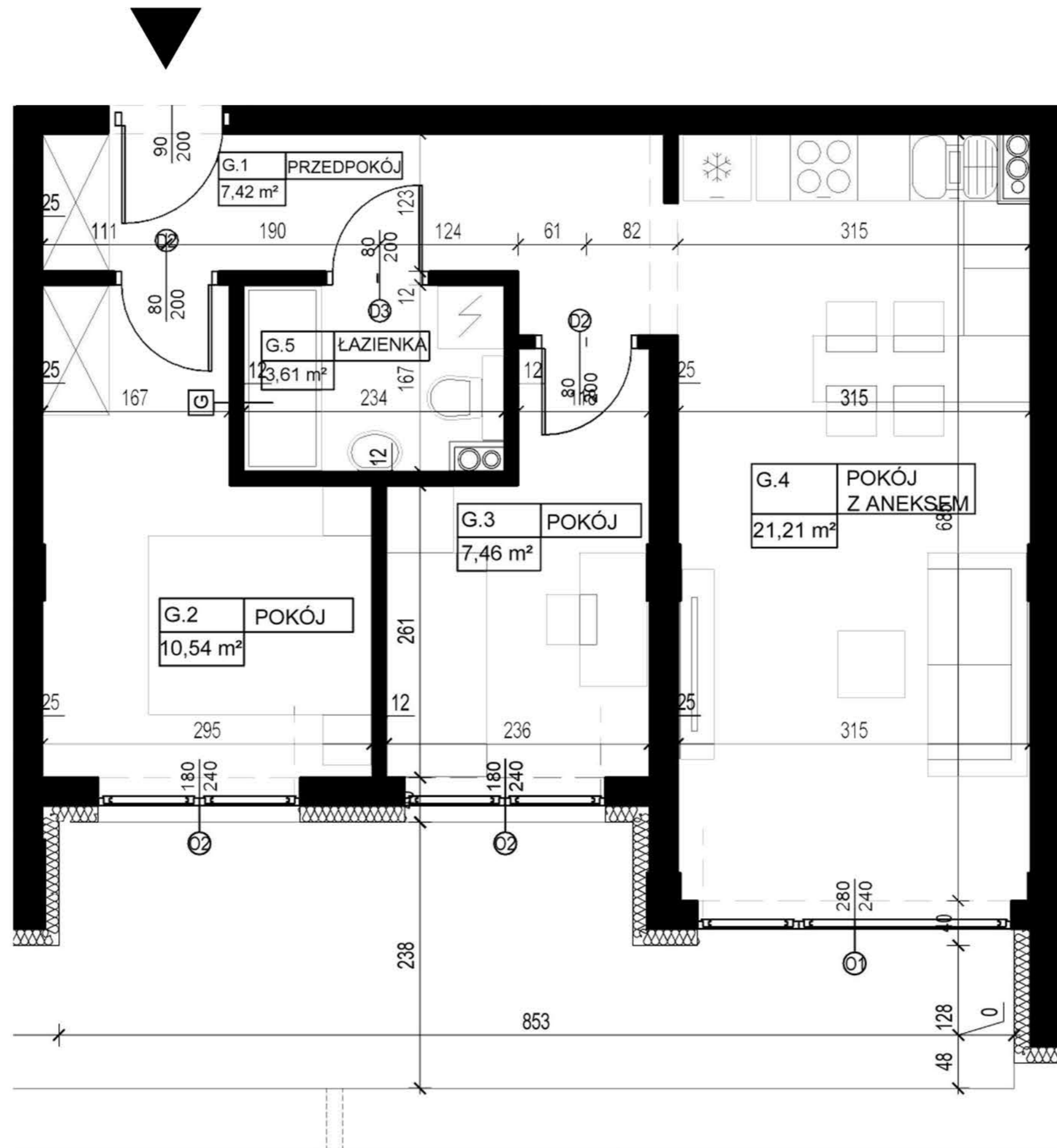


UWAGA:

- Powierzchnie pomieszczeń podano w stanie wykończonym.
- Przedstawiona aranżacja jest jedynie przykładowym rozwiązaniem; nie stanowi standardu wykończenia i wyposażenia lokalu.
- Wymiary liniowe na rzucie podano w stanie surowym.



**SIEDMIOLASKI
ESTATE**



APARTAMENTOWIEC A3

M5		50,24 m²
G.1	PRZEDPOKÓJ	7,42 m ²
G.2	POKÓJ	10,54 m ²
G.3	POKÓJ	7,46 m ²
G.4	POKÓJ Z ANEKSEM	21,21 m ²
G.5	ŁAZIENKA	3,61 m ²

TARAS	16,50 m²
--------------	----------------------------

INWESTOR