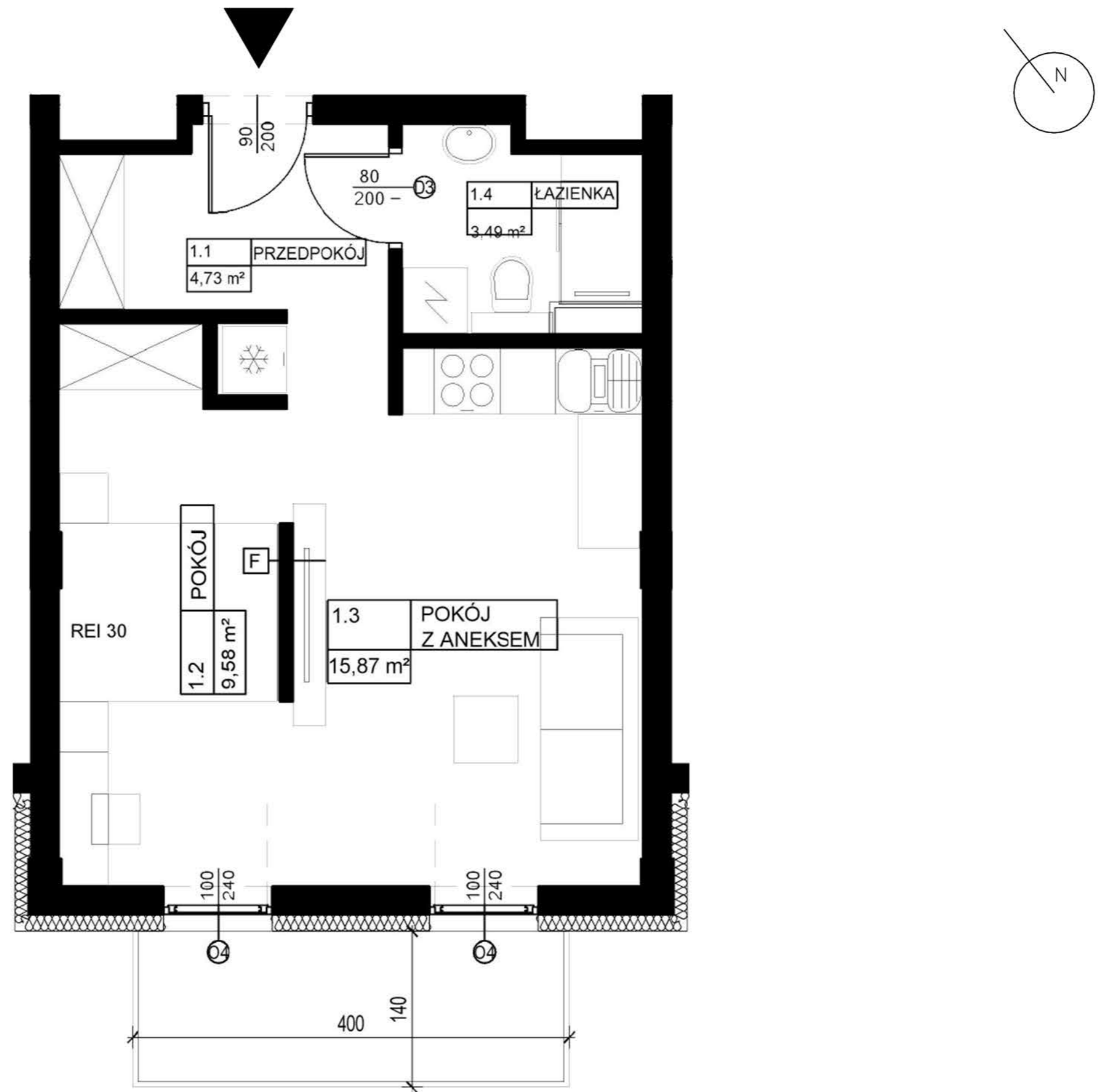


**UWAGA:**

- Powierzchnie pomieszczeń podano w stanie wykończonym.
- Przedstawiona aranżacja jest jedynie przykładowym rozwiązaniem; nie stanowi standardu wykończenia i wyposażenia lokalu.
- Wymiary liniowe na rzucie podano w stanie surowym.



**SIEDMIOLASKI  
ESTATE**



**APARTAMENTOWIEC A3**

M9		33,67 m <sup>2</sup>
1.1	PRZEDPOKÓJ	4,73 m <sup>2</sup>
1.2	POKÓJ	9,58 m <sup>2</sup>
1.3	POKÓJ Z ANEKSEM	15,87 m <sup>2</sup>
1.4	ŁAZIENKA	3,49 m <sup>2</sup>

BALKON	5,60 m <sup>2</sup>
--------	---------------------

**INWESTOR**