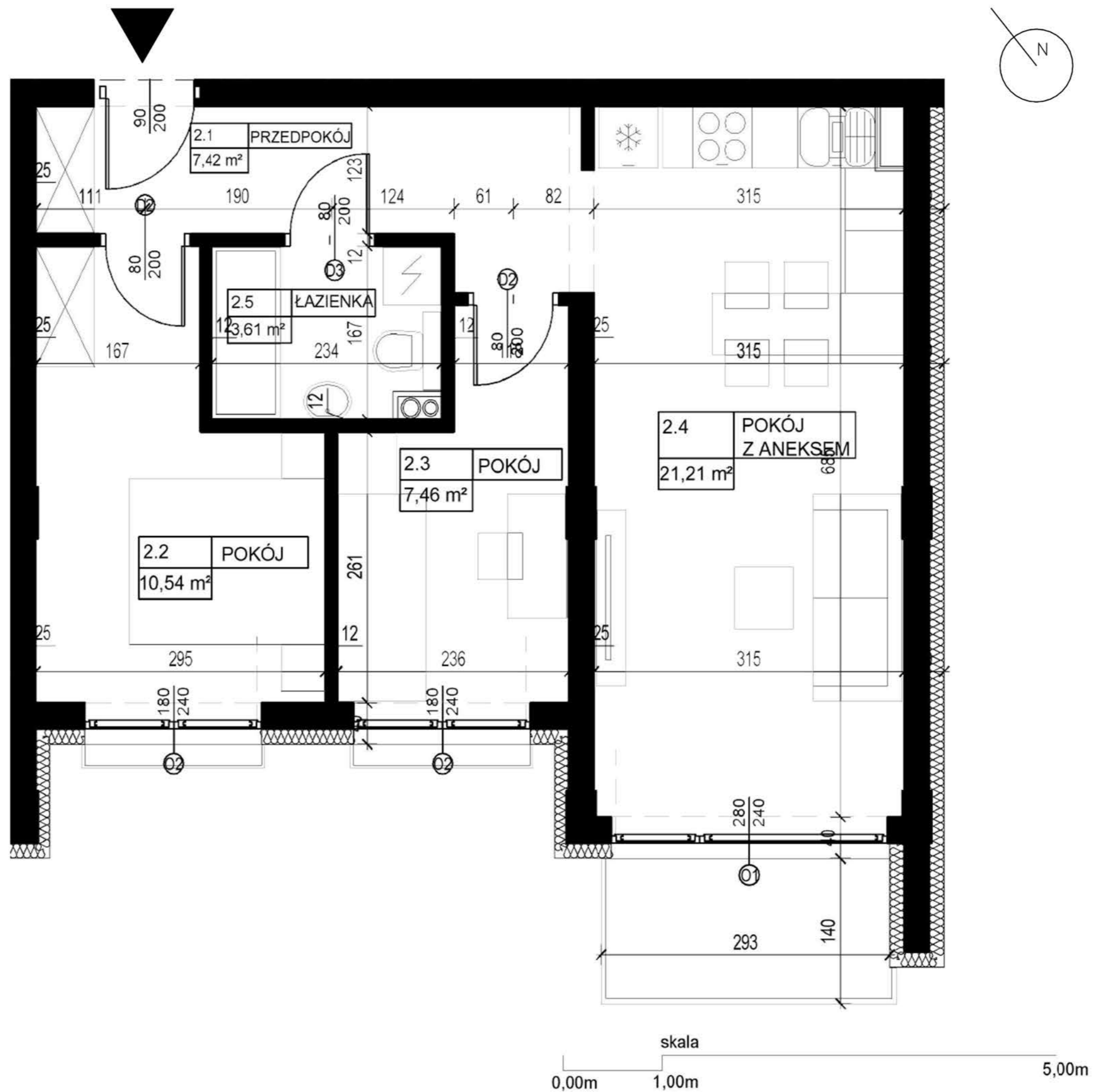
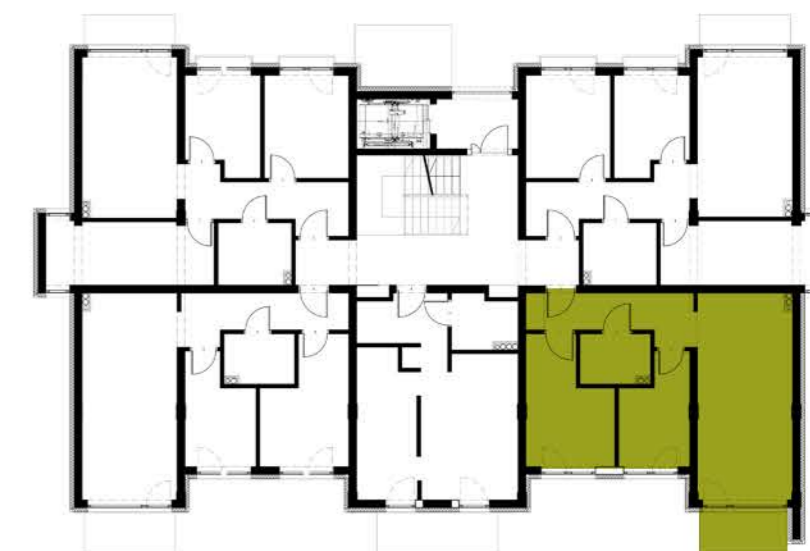


**UWAGA:**

- Powierzchnie pomieszczeń podano w stanie wykończonym.
- Przedstawiona aranżacja jest jedynie przykładowym rozwiązaniem; nie stanowi standardu wykończenia i wyposażenia lokalu.
- Wymiary liniowe na rzucie podano w stanie surowym.



**SIEDMIOLASKI  
ESTATE**



**APARTAMENTOWIEC A3**

M15		50,24 m <sup>2</sup>
2.1	PRZEDPOKÓJ	7,42 m <sup>2</sup>
2.2	POKÓJ	10,54 m <sup>2</sup>
2.3	POKÓJ	7,46 m <sup>2</sup>
2.4	POKÓJ Z ANEKSEM	21,21 m <sup>2</sup>
2.5	ŁAZIENKA	3,61 m <sup>2</sup>

BALKON	4,15 m <sup>2</sup>
--------	---------------------

**INWESTOR**